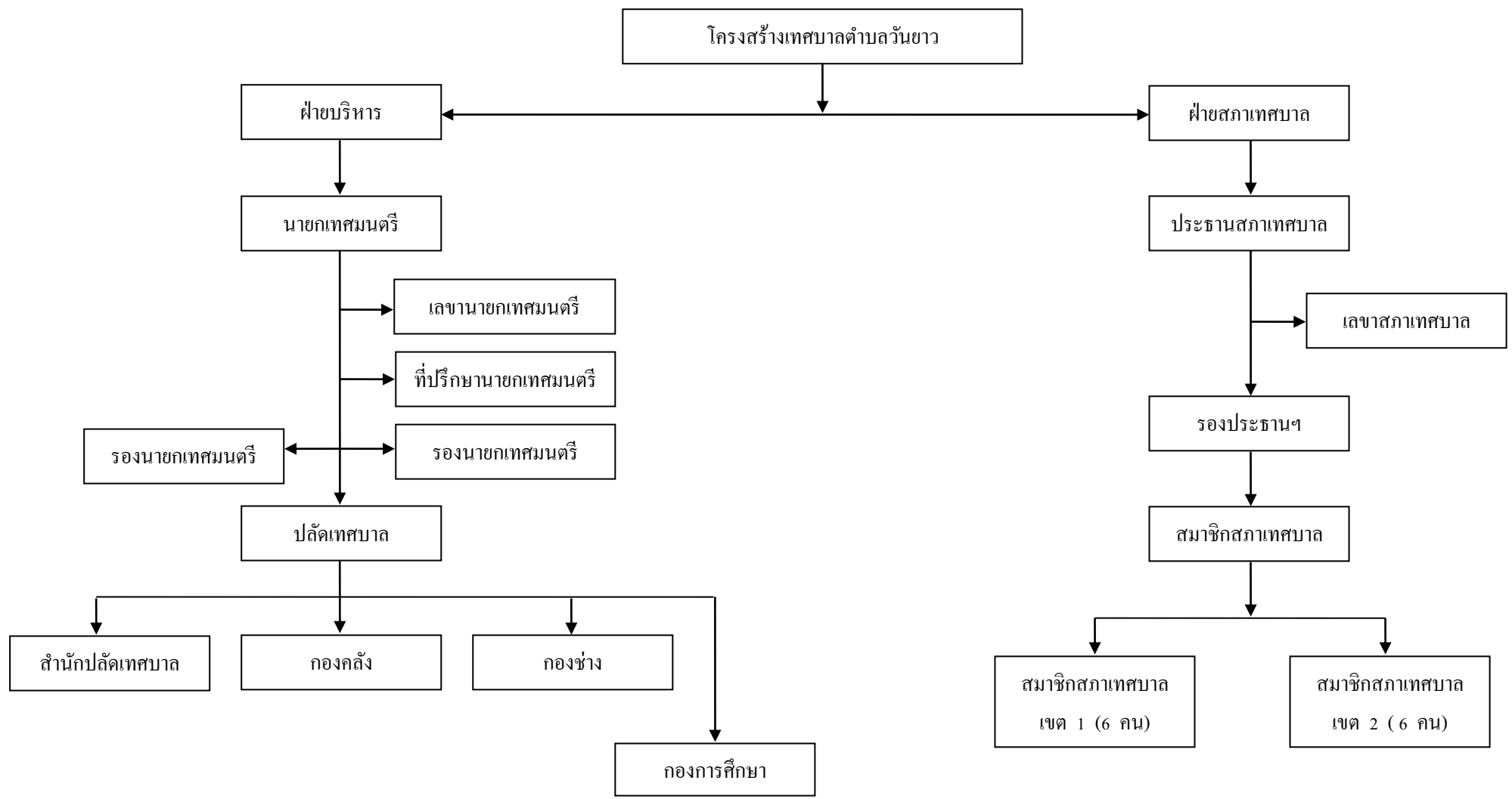
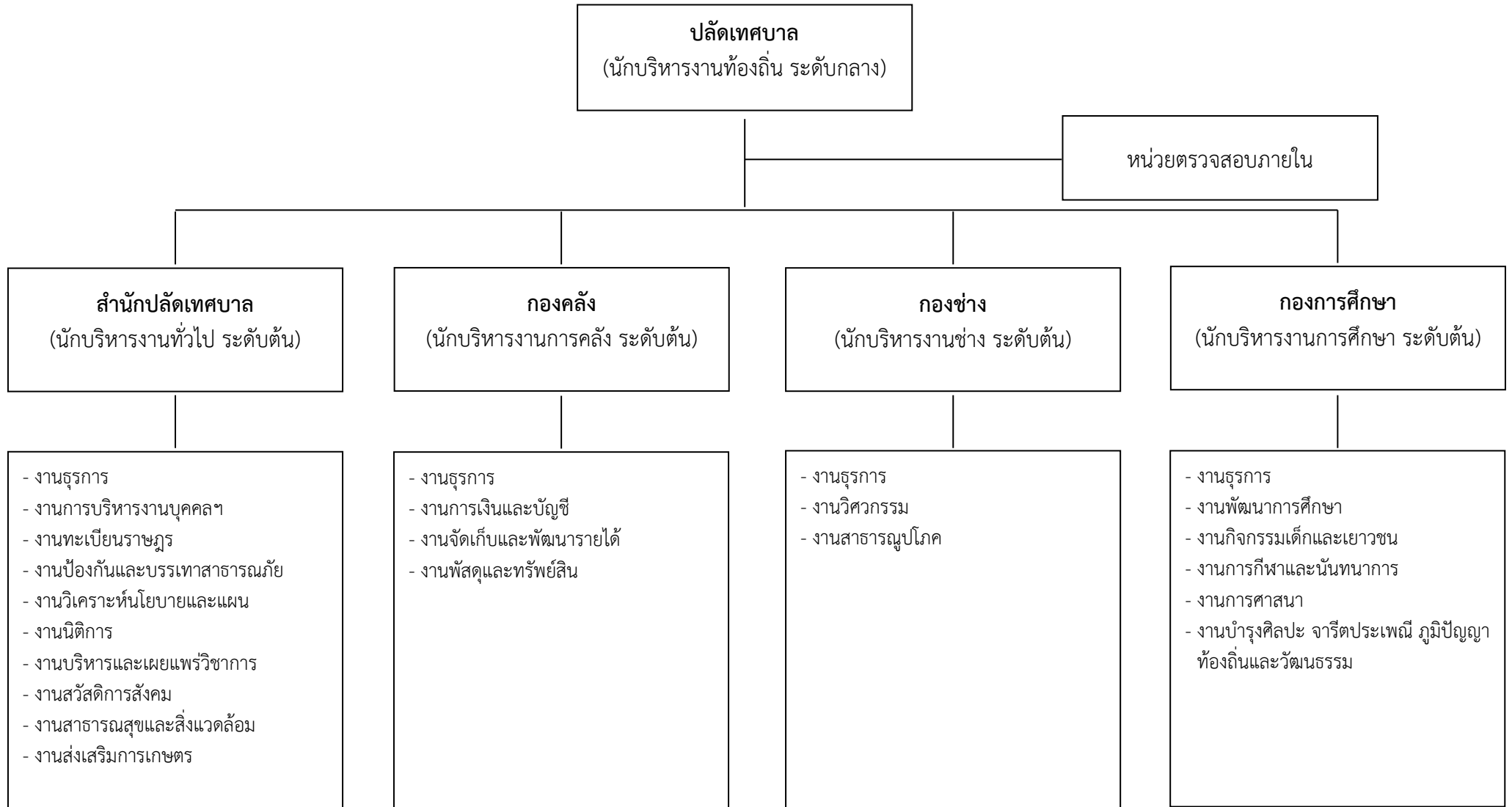


โครงสร้างองค์กร



โครงสร้างส่วนราชการ



โครงสร้างของสำนักปลัดเทศบาล

หัวหน้าสำนักปลัด
(นักบริหารงานทั่วไป ระดับต้น) (๑)
เลขที่ตำแหน่ง ๐๖-๒-๐๑-๒๑๐๑-๐๐๑

งานธุรการ

พนักงานเทศบาล
- นักจัดการงานทั่วไป (ชก.) (๑)
เลขที่ตำแหน่ง ๐๖-๒-๐๑-๓๑๐๑-๐๐๑
พนักงานจ้างตามภารกิจ
- ผช.จพง.ธุรการ (๑)
พนักงานจ้างทั่วไป
- นักการ (๑)
- คนงาน (๑)
- ยาม (๑)
- พนักงานขับรถยนต์ (๑)

งานทะเบียนราษฎร

งานวิเคราะห์นโยบายและแผน

พนักงานเทศบาล
- นักวิเคราะห์นโยบายและแผน (ชก.) (๑)
เลขที่ตำแหน่ง ๐๖-๒-๐๑-๓๑๐๓-๐๐๑

งานบริหารและเผยแพร่วิชาการ

งานสาธารณสุขและสิ่งแวดล้อม

พนักงานเทศบาล
- นักวิชาการสาธารณสุข (ปก.) (๑)
เลขที่ตำแหน่ง ๐๖-๒-๐๑-๓๖๐๑-๐๐๑
พนักงานจ้างตามภารกิจ
- พนักงานขับเครื่องจักรกลขนาดเบา (๑)
พนักงานจ้างทั่วไป
- คนงานประจำรถขยะ (๔)

งานส่งเสริมการเกษตร

งานการบริหารงานบุคคลฯ

พนักงานเทศบาล
- นักทรัพยากรบุคคล (ชก.) (๑)
เลขที่ตำแหน่ง ๐๖-๒-๐๑-๓๑๐๒-๐๐๑

งานป้องกันและบรรเทาสาธารณภัย

พนักงานเทศบาล
- จพง.ป้องกันและบรรเทาสาธารณภัย (ชง.) (๑) เลขที่ตำแหน่ง ๐๖-๒-๐๑-๔๘๐๕-๐๐๑
พนักงานจ้างทั่วไป
- พนักงานขับเครื่องจักรกลขนาดเบา (๑)
- พนักงานดับเพลิง (๓)

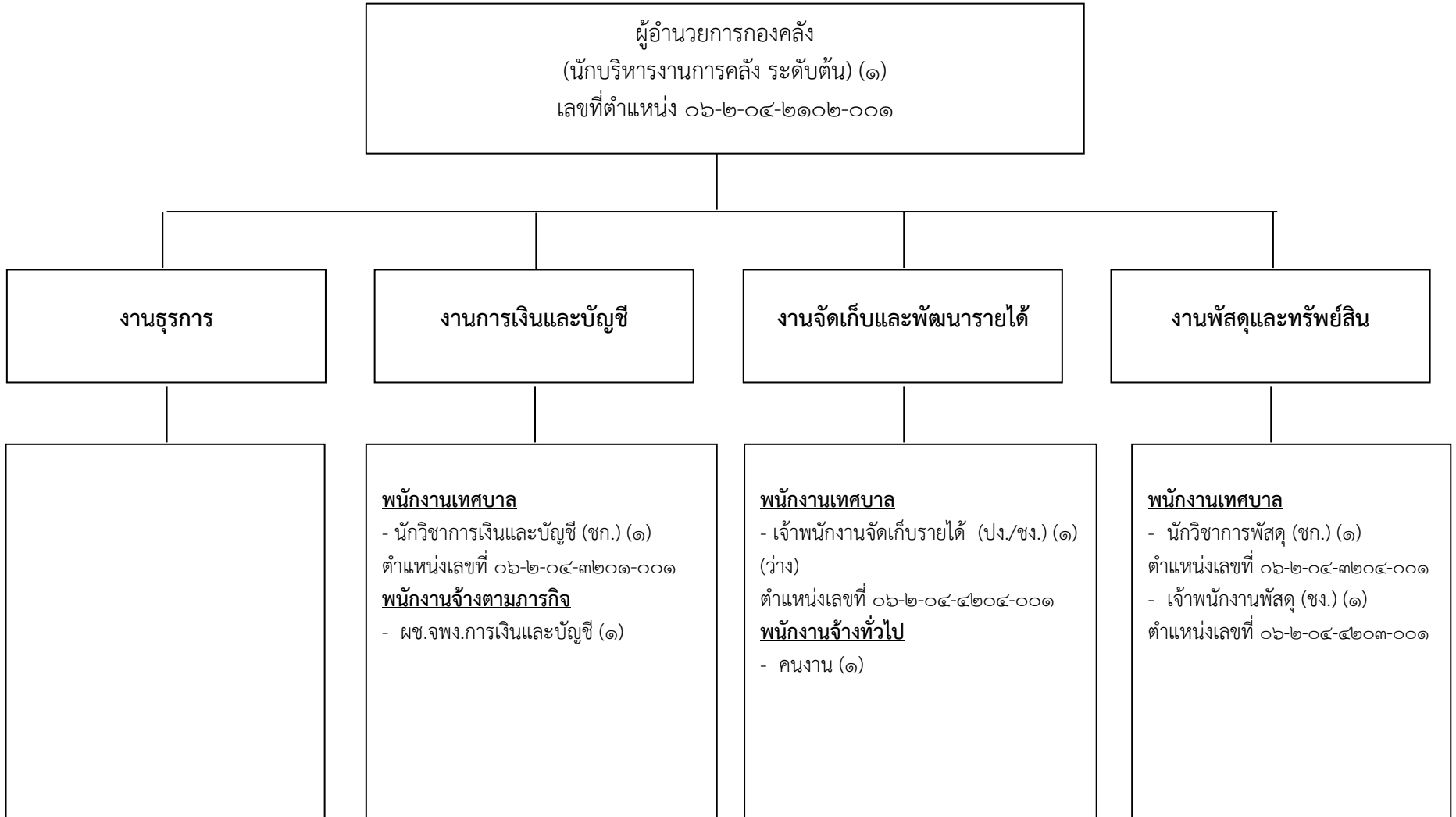
งานนิติกร

พนักงานเทศบาล
- นิติกร (ปก.) (๑)
เลขที่ตำแหน่ง ๐๖-๒-๐๑-๓๑๐๕-๐๐๑

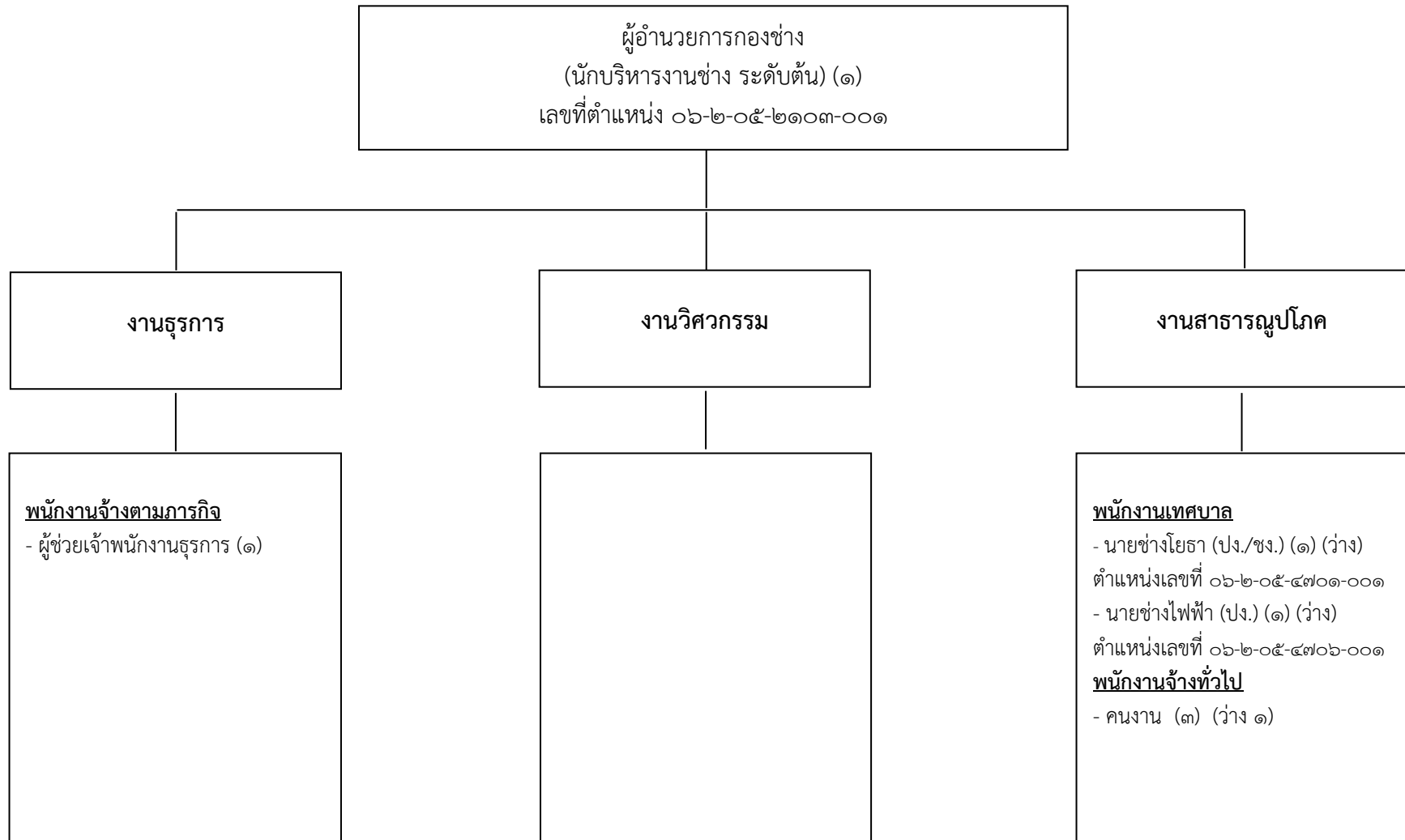
งานสวัสดิการสังคม

พนักงานเทศบาล
- นักพัฒนาชุมชน (ชก.) (๑)
เลขที่ตำแหน่ง ๐๖-๒-๐๑-๓๘๐๑-๐๐๑
พนักงานจ้างตามภารกิจ
- ผช.จพง.พัฒนาชุมชน (๑)

โครงสร้างองค์กร

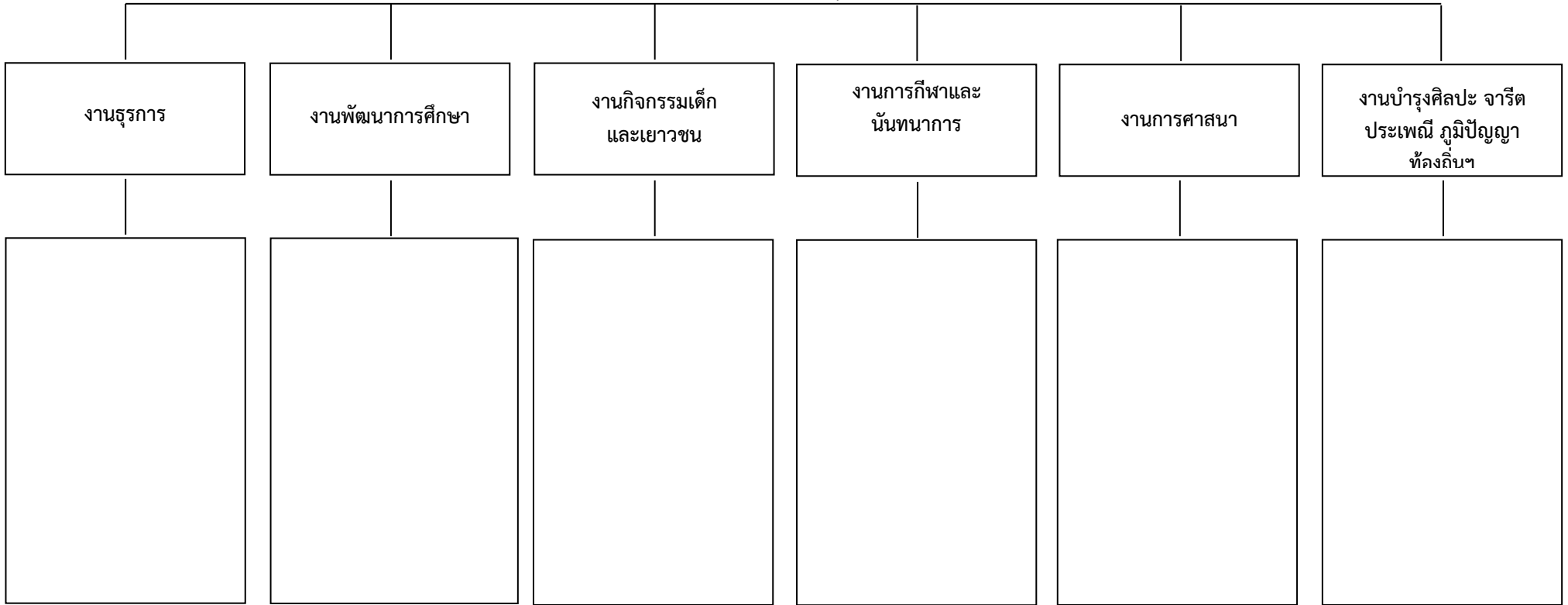


โครงสร้างกองช่าง



โครงสร้างกองการศึกษา

ผู้อำนวยการกองการศึกษา
(นักบริหารงานการศึกษา ระดับต้น) (ว่าง)
ตำแหน่งเลขที่ ๐๖-๒-๐๘-๒๑๐๗-๐๐๑



โครงสร้างหน่วยตรวจสอบภายใน

